

## 产品规格书

产品名称：教学一体机

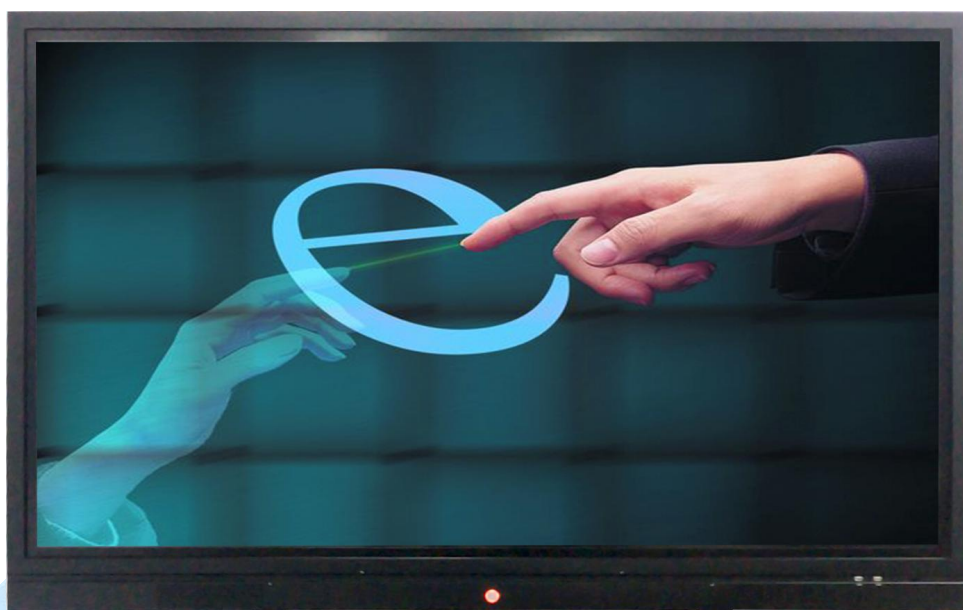
产品型号：KS-HY75P

主要特性：75 英寸、LED 液晶屏、红外多点触摸、智能会议系统

### 1. 产品功能

扩展功能	
有线电视收看播放功能 USB 多媒体文件播放功能 支持多种接口外设显示设备接入 支持中控设备接入	
触摸功能	
10 点红外触摸，灵敏度高，响应快速，体验感更加细腻 支持各信号源显示状态下，通过触摸控制信号源、音量等菜单控制	
会议应用功能	
书写白板	任意书写、批注、漫游、多页、保存、擦除、随意换笔和颜色及书写背景等，白板内容可以通过扫描二维码把白板的内容保存到手机设备上
文档演示	智能识别及分类移动设备中各种文件，支持多种视频、音频、文本文档，实现快速打开及演示
贵宾接待	适用各种接待签到等记录，用户可以自定义签到墙所需要的图片，进行编辑，保存，最后运用在“会议一体机”的主题上显示；并且可以通过扫描二维码，把主题图片保存到手机设备上
无线传屏	可实现外部电脑音视频高清信号实时传输到会议一体机上（无论会议一体机处于任何显示通道），并可支持触摸回传； 采用单按键设计，只需按一下即可传屏，并无需在会议机上做任何操作； 在同一个网络环境下，支持八个传屏发射端对应一个接收端，选择其中一个连接设备； 支持多操作系统，Win7、Win8、Win10 系统及 Android 5.0 以上版本
远程会议	支持第三方远程会议
多屏互动	支持会议平台和 Android、IOS 智能平板和手机等多方设备之间的内容共享。

整机外观（图片外观和实际有差异，以实际为准）



## 2. 整机特性

外壳及外观	铝合金面框角块设计、前置按键、前置端口、前置喇叭
整机外形尺寸	1737.0 mm * 1078.9mm * 103.1mm（不含壁挂）
	1737.0 mm * 1078.9mm * 142.3mm（含壁挂）
最大功耗率	≤170W(不含电脑)
待机功率	≤0.5W

## 3. 系统参数

处理器	CORTEX A53 双核 1.3GHz
系统	Android5.1 嵌入式系统
内存	DDR3 1G
存储空间	4GB
外部存储	SD 卡最大拓展 128G；USB2.0/3.0 最大支持 1T

## 4. 显示参数

显示屏尺寸	75 英寸（16：9）
显示屏类型	LED 液晶显示屏
画面显示尺寸	1650.24 (H) x 928.26 (V)
物理分辨率	3840 (H) × 2160 (V)

显示色彩	10bit, 1.07B
刷新率	60HZ
亮度	500cd/m <sup>2</sup>
对比度	5000: 1
视角（度）	178°
显示屏防护	4mm 全钢化高防爆玻璃
背光灯寿命	50000 小时

## 5. 电视参数

图像制式	PAL/SECAM/NTSC (Option)
声音制式	BG /DK /I/L
频道储存	100 个
解码	3D 数字梳状滤波器、3D 图像运动降噪、3D 运动自适应梳状滤波等
喇叭规格	15W/8 欧× 2 低音炮扬声器
音频特性	平衡，自动音量控制，环绕声，均衡器
输入端口	AV 端口：1 组（三合一端口 1 组）
	RF 端口：1 组
	分量端口：1 组（三合一端口）
	VGA 端口：1 组
	音频端口：1 组
	RJ45：2 组
	SD 卡：支持
	TOUCH PORT：1 组
	HDMI 端口：2 组
	USB2.0 端口：2 组(前置) USB3.0 端口：2 组
	MIC:1 组
输出端口	同轴端口：1 组
	VGA 端口：1 组
	音频端口：1 组
	AV 端口：1 组（三合一端口）

通讯端口	RS232: 一组
------	-----------

## 6. 电脑参数

芯片组	Intel HM76
CPU	Intel Core i3 (选配)
内存	DR3 1600MHz 4G 最大可支持 8G
储存	固态硬盘 (SSD 128G)
显卡	Intel 核芯显卡 Intel HD Graphics
接口	4 路 USB2.0、2 路 USB3.0、1 路 RJ45 网络接口、1 路 MIC 输入、 1 路 HDMI 输出、1 路 VGA 输出、1 路 LINE 输出、支持 wifi 802.11b/g/n
操作系统	Windows 7 旗舰版操作系统

## 7. 触摸参数

触摸嵌入方式	内置一体式，非外挂式
触摸感应技术	红外感应识别触摸技术 (10 点)
书写方式	手指、触摸笔或其它直径不小于 5mm 非透明物体 (多点 8mm)
光标速度	120 点/s
定位精度	90%以上触摸区域为±2mm
通讯接口	USB 公头
触摸分辨率	32767*32767
触摸次数	理论无限次
计算机响应	系统自动识别; 3ms
传输速度	120Mbps
驱动程序	无需安装驱动模组驱动，无需校准

## 8. 标准随机附件(根据实际情况配附件)

名称	数量
75 寸会议一体机	1 台
遥控器	1 个
保修卡	1 本
触摸笔	1 支

合格证	1 张
说明书	1 本
1.5 米电源线	1 根

9. 整机尺寸图(仅供参考以实物为准) 单位: mm

